

設定器(停車駅予報機能付)

KT11※※-01

特長

- ◆ 運行区間と列車種別を設定することにより停車中データや、距離データをモニター、行先表示器、案内表示器にデータを送信します。
- ◆ 停車駅予報部は停車駅手前の指定された位置および駅の発車時において、警報音または音声放送を発生し、乗務員に運転操作上において必要な注意を促します。
- ◆ 本装置は制御部と表示部で構成されています。

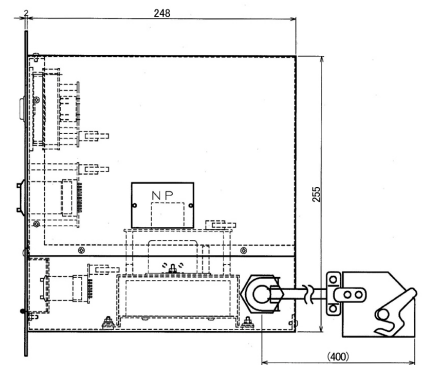
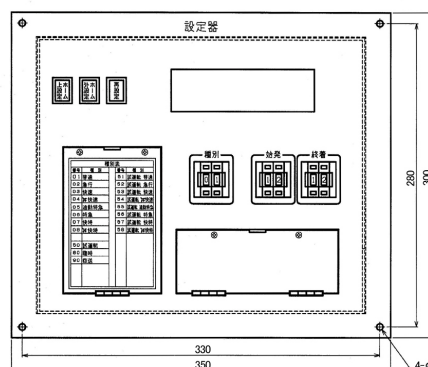
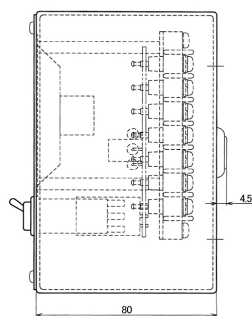
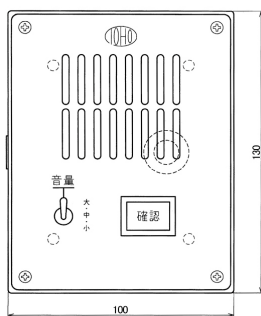


【表示部】



【制御部】

【外観図】



定格および性能

定 格 電 圧	DC100V(+10%~-30%)
消 費 電 流	0.5A 以下(定格電圧時)
周 围 温 度	0~40°C
歯 数 設 定	70~99
車 輪 径 設 定	700~899mm
制御部寸法W×H×D	350×300×248mm(ただし突起部は除く)
表示部寸法W×H×D	100×130×80mm(ただし突起部は除く)
品 番	KT11※※-01