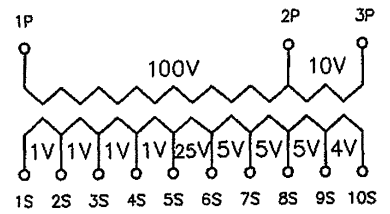
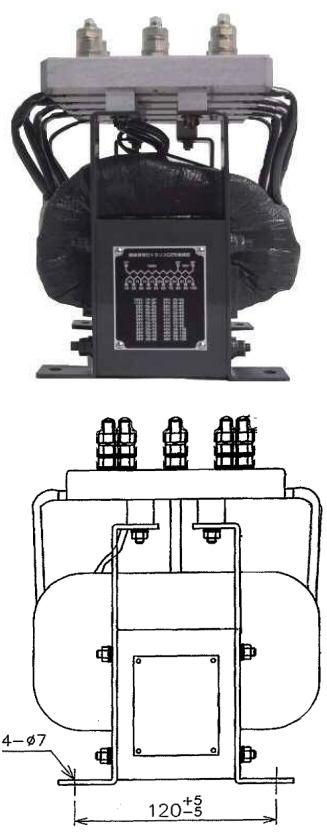
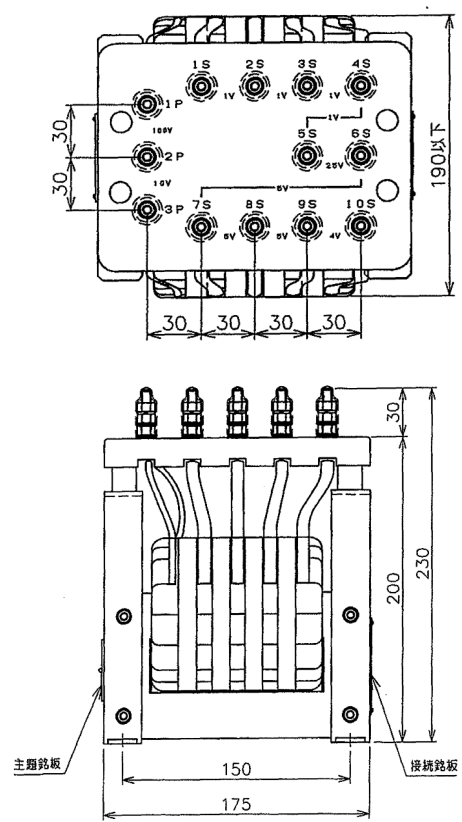


# 絶縁信号灯トランスD2形

SA11288-01

**特長**

- ◆ 耐電圧は、実力 5,000V以上です。
- ◆ 電気的特性(耐トラッキング特性・耐アーク性・絶縁抵抗)、耐熱性、耐燃性に優れたTCボードを使用しております。



100V	1P - 2P	36V	4S - 8S
110V	1P - 3P	37V	3S - 8S
25V	5S - 6S	38V	2S - 8S
26V	4S - 6S	39V	1S - 8S
27V	3S - 6S	40V	5S - 9S
28V	2S - 6S	41V	4S - 9S
29V	1S - 6S	42V	3S - 9S
30V	5S - 7S	43V	2S - 9S
31V	4S - 7S	44V	1S - 9S
32V	3S - 7S	45V	4S - 10S
33V	2S - 7S	46V	3S - 10S
34V	1S - 7S	47V	2S - 10S
35V	5S - 8S	48V	1S - 10S

**定格および性能**

1次電圧	0 - 100, 110V
2次電圧	0 - 25~48V
2次電流	15.6A
定格容量	750VA
絶縁抵抗	JIS E 3021 の絶縁抵抗試験 R10 以上有すること。
耐電圧	JIS E 3021 の耐電圧試験 V5,000 に耐えること。
耐衝撃波	10,000V(コモンモード 1.2 × 50 μ sec. 連続 5 回)に耐えること。
質量	約 14.0kg
品番	SA11288-01