

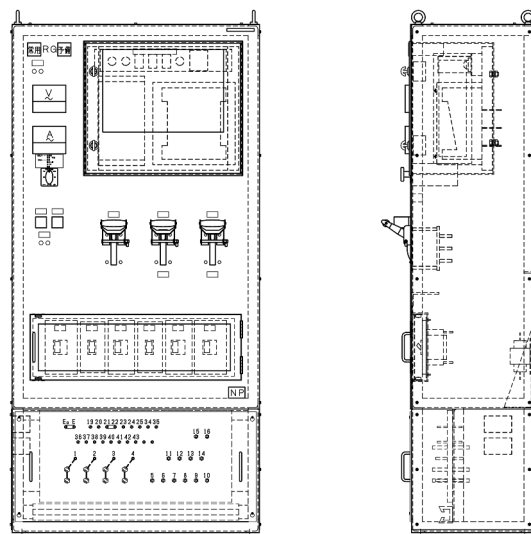
本社・東京営業部 Tel.03-3491-5188(代) Fax.03-3495-2457 JR-Tel.058-4145 〒153-0063 東京都目黒区目黒1丁目6番30号
 相模工場 Tel.046-251-1313(代) Fax.046-251-1383 JR-Tel.053-6335 〒252-0001 神奈川県座間市相模が丘4丁目62番26号

信号配電盤

SB4521※-01
 SB4522※-01

特長

- ◆ 信号保安装置用電源(新幹線・在来線用)の切替に使用します。
- ◆ 電源切替器を前面に配置してあるので設置時に壁付が可能です。
- ◆ 外線は、前面から配線可能です。



信号配電盤 100A

【外観図】



【正面】

【側面】

【背面】

定格および性能

定格容量	100A	200A
寸法 W×H×D	900×1850×450mm	900×1850×450mm
質量	180kg	190kg
品番	SB4521※-01	SB4522※-01

- ・ご注文により各種承ります。
- ・上記配電盤は全てCOD(電源切替器)付です。
- ・品番の※印は別途お問い合わせください。