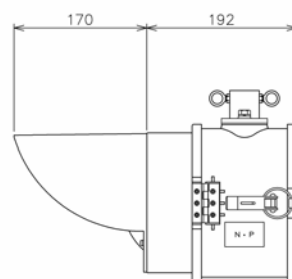
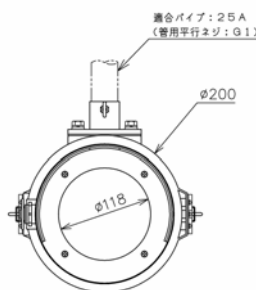


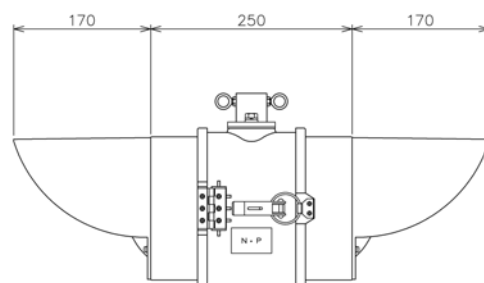
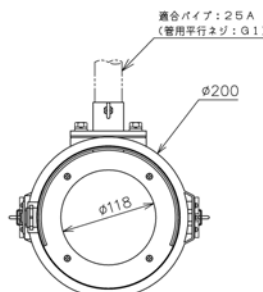
# 出発反応標識(LED形)【パッチン錠タイプ】SD3118※-01

**特長**

- ◆ LEDは4元素タイプを使用し、長寿命で明るくなりました。
- ◆ 灯箱は実績のあるポリカーボネート樹脂を採用していますので軽くて丈夫です。
- ◆ フードの開閉にパッチン錠を採用したことにより、メンテナンスしやすくなりました。
- ◆ 配線口を大きくし、工事時のケーブル導入をしやすくしました。



片面形



両面形



【外観図】

**定格および性能**

種類	電球色(単色)		YR混色						YO混色			
	片面形	両面形	片面形			両面形			片面形		両面形	
定格電圧	AC110V		AC30V	AC100V	AC110V	AC30V	AC100V	AC110V	AC100V	AC110V	AC100V	AC110V
消費電流	300mA	330mA	540mA	180mA	150mA	750mA	250mA	220mA	150mA	120mA	250mA	200mA
寸法Φ×D	Φ200×362mm	Φ200×590mm	Φ200×362mm			Φ200×590mm			Φ200×362mm		Φ200×590mm	
質量	4.2kg	4.7kg	4.2kg			4.7kg			4.2kg		4.7kg	
品番	SD31181-01	SD31182-01	SD31183-01			SD31184-01			SD31185-01		SD31186-01	

・消費電流は定格電圧時のもので表記の値以下となります。