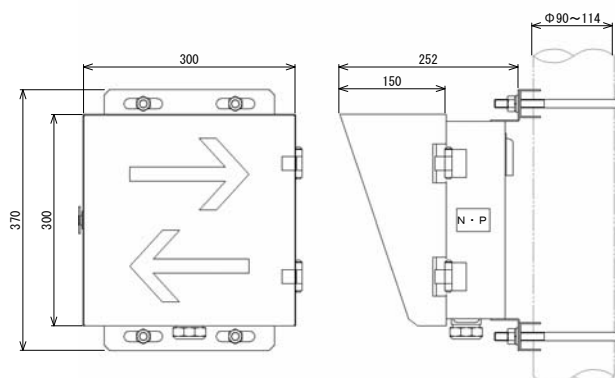


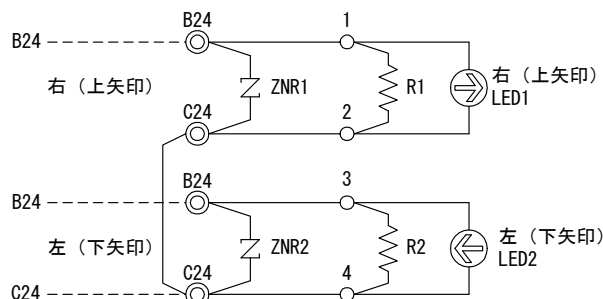
# 列車進行方向指示器(LED形)【軌道側用】SD50422-02

## 特長

- ◆ 踏切警報機柱の軌道側に向けて設置することにより、軌道内でも列車の進行方向を確認できます。
- ◆ LEDを採用し長寿命化を図りました。
- ◆ 筐体は錆びにくいステンレスを採用しました。



【外観図】



【結線図】

## 定格および性能

定格電圧	DC24V
消費電流	250mA 以下(片側矢印点灯、定格電圧時)
発光色	赤色
寸法 W×H×D	300×370×252mm
質量	5.6kg
品番	SD50422-02