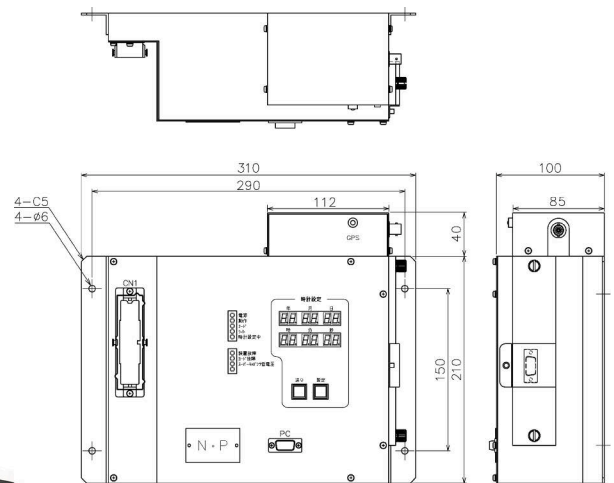


運転状況記録装置

技術基準省令(第八章の二 その他の設備 第八十六の二)にて定められた、
 「列車の運転状況を記録する装置」に準拠しております

特長

- ◆ 時刻、列車速度、距離、ノッチ、ブレーキ等の動作を0.2秒間隔で記録します。
- ◆ ノッチ、ブレーキ等の動作は電圧信号入力(DC100V)で、最大で18条件記録します。電圧信号入力は、DC24Vに変更することも可能です。
- ◆ CFカード未挿入、故障時等の対策として、本体メモリにもバックアップデータを記録します。
- ◆ CFカードにデータが記録できない時、内蔵時計へのバッテリー電圧低下時およびCPUの故障時には警報を出力します。
- ◆ 車両からの電源がなくなっても、バックアップ電源により最大5秒間、データを記録できます。
- ◆ データはCFカードに記録し、Windowsパソコンを使用して読出・解析します。
- ◆ GPSにより自動的に時計補正を行います。



【外観図】

定格および性能

定格電圧	DC100V(110V～70V)またはDC24V(32V～18V)
消費電流	1A以下(定格電圧時)
記録方式	連続サンプリング記録(電源ONからOFFまでのデータを記録する)
記録時間	CFカード:約10日間 本体メモリ:約4時間
記録間隔	CFカード:0.2秒 本体メモリ:1秒
記録データ	①時刻 ②列車速度 ③距離 ④電圧信号情報
電圧信号情報	18条件(DC100VまたはDC24V)内、2条件は扉指令専用
寸法W×H×D	本体:310×250×100mm、GPSアンテナ部:112×40×85mm(ただし突起部を除く)
質量	約4kg
品番	弊社営業までお問い合わせください。