

「創出」は
「既知」と「未知」の
はざまにある。



TOHOKU 東邦電機工業株式会社
COMPANY PROFILE 2023

「鉄道の安心・安全」を あたりまえにするために



代表取締役社長 村田 章臣

わたしたち東邦電機工業は、予想外のトラブルが発生した場合でも常に機器を安全側に制御する「フェイルセーフの思想」のもと、ユーザーサイドに立った製品開発を追及しています。

不具合が生じた場合は、確実な原因究明と是正処置を徹底することで人々の安心ある生活を保障する確かな技術を構築すると同時に鉄道の安全性・信頼性の向上にも大きく貢献してまいりました。

これまで、そしてこれからも、より完璧な製品開発を目指す「深化」と最新技術から可能性を見出し、さらなる製品改良を実現する「新化」を目指し続けてまいります。

企業理念 『創造・変革・具現』

- 創造** 蓄積された経験と情報をもとに知恵と閃きで新たな仕組みを生み出す。
- 変革** 既存の考えから一歩踏み出した少数派の発想を受け入れ挑戦する。
- 具現** 予想されるいかなる困難や失敗を恐れず、思いを実現すべく行動する。



多様なニーズに対応し より豊かな社会を実現

わたしたちは、より多くの人々が住みやすい社会の実現と多様なニーズへの対応を目指し、

企業スローガン (安全で環境と人に優しく)

Safety & Ecology & Kindly

をテーマとした製品開発を行っています。

ユニバーサル化・多言語化に対応した製品開発に取り組む中で、色覚の多様性に配慮した踏切警報灯「ecoKシリーズ」を開発。長寿命・低コスト・施工性向上など、高い安全性とデザイン性が評価され、数々の栄誉ある賞を受賞しました。

さらに、得意分野とするコア技術を駆使したカスタムメイドにも対応可能。

小ロット・高精度特殊機器・海外向け製品などもご相談ください。

踏切警報灯『ecoKシリーズ』

業界初 色覚の多様性に 대응するため
カラーユニバーサルデザイン認証取得

踏切警報灯(全方向形)



GOOD DESIGN AWARD 2021

踏切警報灯(両面形)



GOOD DESIGN AWARD 2013
BEST 100
特別賞「ものづくりデザイン賞」受賞

《設置例》
写真上：踏切警報灯
(Φ300両面形)ecoK
写真下：踏切警報灯
(全方向形)ecoK



当社の製品は、こんなに身近なシーンで活躍しています!

列車無線(防護無線)用
バックアップ電源装置



Station 駅構内

列車非常停止警報機



列車非常停止ボタン箱



Railway 軌道付近

地上中継信号機



多灯形
色灯信号機



Train 車両内

運転状況記録装置

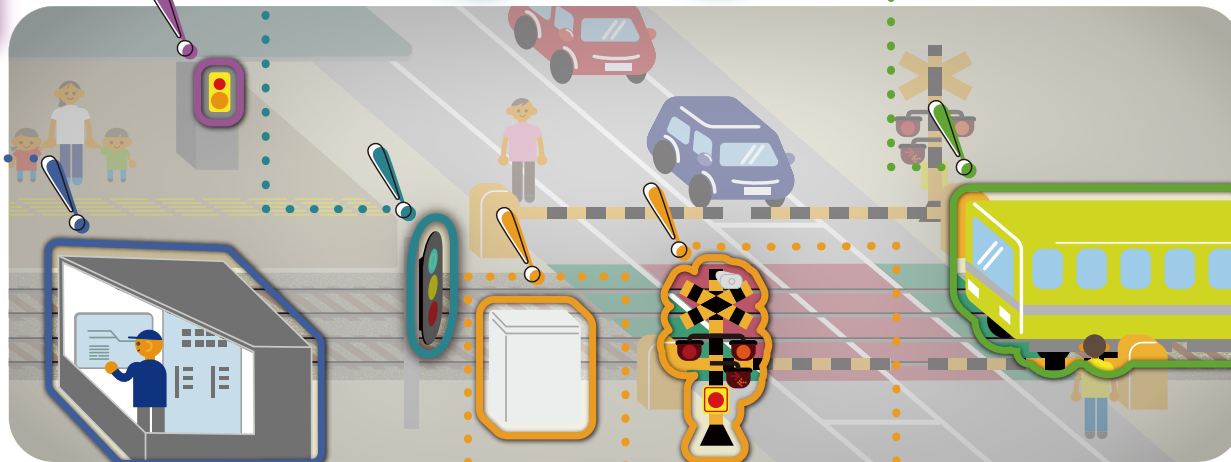


設定器(停車駅予報機能付)



Check & Analysis チェック & 解析

継電運動機動作記憶装置



踏切警報灯(Φ300両面形) ecoK

Railroad Crossing 踏切 (表示・支障報知)

VAM/VAM32試験器



情報メモリー VAM



Railroad Crossing 踏切 (記憶・監視・読出)

踏切状態監視装置



Railroad Crossing 踏切 (列車検知 & 制御)

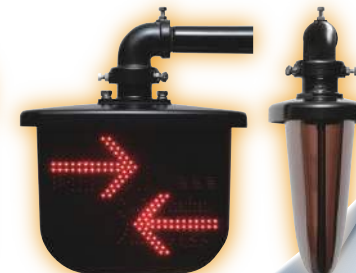
踏切制御子 (H形)



踏切支障報知装置
操作器



列車進行方向指示器(両面形) ecoK



◆会社概要

会社名：東邦電機工業株式会社
設立：1944年(昭和19年)3月28日
資本金：9,600万円
代表者：代表取締役社長 村田章臣
社員数：150名
所在地：本社 東京都目黒区目黒1-6-30
事業所：相模工場 神奈川県座間市相模が丘4-62-26
営業所：北海道・東北・東京・新潟・名古屋・大阪・四国・九州
事業内容：信号・通信・車両などの鉄道関連機器および特殊機器の設計・製造・販売

◆沿革

1944年 3月 東邦電機工業株式会社 設立 東京都目黒区
 1962年 7月 座間市の現相模工場所在地に進出(1966年9月増築完了)
 1994年 3月 創立50周年事業を実施
 11月 神奈川優良工場認定
 1996年 1月 新生産工場(CIEZ)を新築(相模工場内)
 1998年 5月 優良申告法人認定(継続中)
 1999年 3月 ISO9001認証取得
 2001年 7月 神奈川県労働局長優良賞受賞
 2007年 6月 関東甲信越地区危険物安全協会連合会の会長賞受賞
 2009年10月 全方向踏切警報灯『グッドデザイン賞』受賞
 2013年 8月 eco1シリーズ『日本パッケージングコンテスト』にて『包装アイデア賞』受賞
 10月 eco1シリーズ『グッドデザイン賞ベスト100』受賞
 11月 eco1シリーズ『グッドデザイン賞ものづくりデザイン賞』受賞
 11月 第3回 鉄道技術展 出展
 2014年 3月 創立70周年記念式典 開催
 7月 全方向踏切警報灯 テレビ番組登場(日本テレビ)
 2015年 3月 eco1シリーズ(向面形のLED踏切表示灯)『第40回 発明大賞 考案功労賞』受賞
 11月 第4回 鉄道技術展 出展
 2017年11月 第5回 鉄道技術展 出展
 2018年 6月 オリジナル踏切グッズ 販売開始
 8月 代表取締役社長 村田章臣 就任
 9月 CUD(カラーユニバーサルデザイン)認証取得
 2019年 1月 新企業スローガン Safety & Ecology & Kindly を発信
 11月 第6回 鉄道技術展 出展
 2020年 4月 かながわ中小企業モデル工場 指定更新(2014～)
 2021年 2月 踏切警報灯(全方向形)ecoK テレビ番組登場(フジテレビ)
 8月 『スーパーのりものデラックス』(学研プラス)に相模工場登場
 10月 踏切警報灯(全方向形)ecoK『グッドデザイン賞』受賞
 11月 第7回 鉄道技術展 出展
 12月 『最強のりものヒーローズ』(学研プラス)に相模工場登場
 12月 『踏切の世界』(天夢人)に相模工場登場
 2022年 3月 踏切警報灯(全方向形)ecoK『第47回発明大賞 発明功労賞』受賞
 5月 第1回 鉄道技術展・大阪 出展
 8月 Twitter公式アカウント開設
 9月 オリジナルグッズ販売サイト『SUZURI』にてグッズ販売開始
 2023年 3月 労働無災害連続37年達成(継続中)

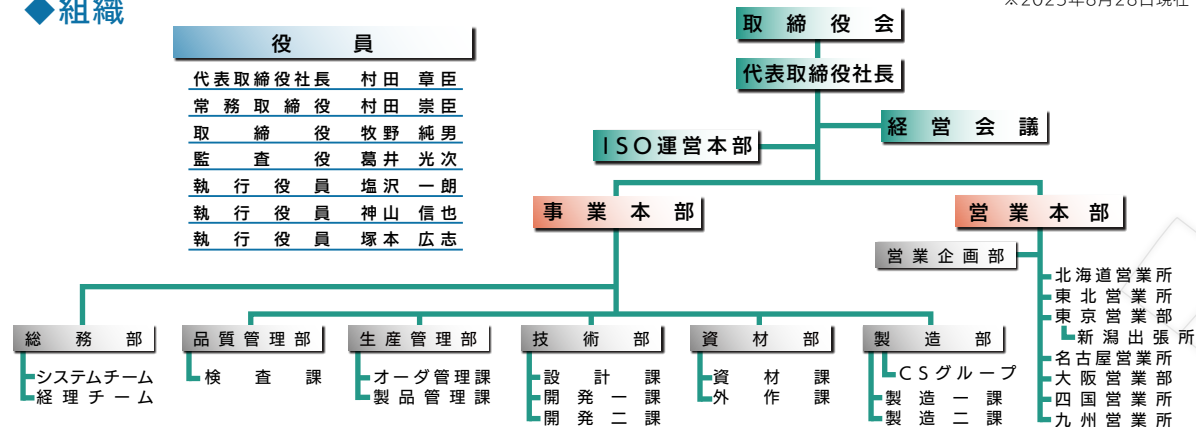
【事業所】

■本社・東京営業部
 〒153-0063 東京都目黒区目黒1-6-30 TEL 03-3491-5188 FAX 03-3495-2457
■相模工場
 〒252-0001 神奈川県座間市相模が丘4-62-26 TEL 046-251-1313 FAX 046-251-1383
■北海道営業所
 〒060-0806 北海道札幌市北区北6条西6-2-24 第2山崎ビル3F
 TEL 011-737-3677 FAX 011-737-3678

■東北営業所
 〒980-0023 宮城県仙台市青葉区北目町7-5 サンファンレジデンス11F
 TEL 022-223-2722 FAX 022-264-3989
■新潟出張所
 〒950-0901 新潟県新潟市中央区弁天3-3-5 新潟マンション312号 TEL・FAX 025-245-9841
■名古屋営業所
 〒450-0003 愛知県名古屋市中村区名駅南2-10-25名駅南ビル3F
 TEL 052-541-4140 FAX 052-541-3627

■大阪営業部
 〒530-0012 大阪府大阪市北区芝田2-3-19 東洋ビル本館2F
 TEL 06-6374-2401 FAX 06-6374-2482
■四国営業所
 〒760-0020 香川県高松市錦町1-6-7 日本リーテック株式会社内
 TEL 087-851-3230 FAX 087-851-3231
■九州営業所
 〒812-0013 福岡県福岡市博多区博多駅東1-1-25 宝ビル501号室
 TEL 092-483-1981 FAX 092-483-1982

◆組織



◆主要得意先

北海道旅客鉄道株式会社
 東日本旅客鉄道株式会社
 東海旅客鉄道株式会社
 西日本旅客鉄道株式会社
 四国旅客鉄道株式会社
 九州旅客鉄道株式会社
 日本貨物鉄道株式会社
 鉄道建設・運輸施設整備支援機構
 東武鉄道株式会社
 西武鉄道株式会社

京成電鉄株式会社
 京王電鉄株式会社
 小田急電鉄株式会社
 東急電鉄株式会社
 京浜急行電鉄株式会社
 東京地下鉄株式会社
 相模鉄道株式会社
 名古屋鉄道株式会社
 南海電気鉄道株式会社
 京阪電気鉄道株式会社
 西日本鉄道株式会社
 仙台市交通局
 東京都交通局

横浜市交通局
 首都圏新都市鉄道株式会社
 株式会社ドウデン
 日本電設工業株式会社
 東日本電気エンジニアリング株式会社
 日本リーテック株式会社
 新生テクノス株式会社
 名鉄E1エンジニア株式会社
 西日本電気システム株式会社
 西日本電気テック株式会社
 四国電設工業株式会社
 JRR九州電気システム株式会社
 日本信号株式会社

株式会社京三製作所
 大同信号株式会社
 株式会社日立製作所
 三菱電機株式会社
 株式会社東芝
 株式会社総合車両製作所
 日本車輛製造株式会社
 JRR東日本テクノロジー株式会社
 京王重機整備株式会社
 東急テクノシステム株式会社
 メトロ車両株式会社
 (順不同 敬称略)

◆製品別販売動向

■ 踏切用品
 ■ 信号用品
 ■ 監視装置
 ■ 車両機器
 ■ 電源用品
 ■ その他

